



TON DONG A

ỐNG THÉP MẠ KẼM

GALVANIZED STEEL PIPE



TON DONG A

CÔNG TY TNHH MTV TÔN ĐÔNG Á LONG AN

Địa chỉ: Lô D9, Đường số 4, KCN Nhựt Chánh, xã Nhựt Chánh, huyện Bến Lức, tỉnh Long An

Tel: (0272) 363 7707 Fax: (0272) 363 7706

Email: info@tondonga.com.vn

TON DONG A LONG AN - LIMITED LIABILITY COMPANY

Lot D9, Street 4, Nhut Chanh Industrial Park, Nhut Chanh Commune,
Ben Luc District, Long An Province

Tel: (0272) 363 7707 Fax: (0272) 363 7706

Email: info@tondonga.com.vn



QUÉT MÃ
SCAN NOW



ỐNG THÉP MẠ KẼM

Sản phẩm của TÔN ĐÔNG Á



TON DONG A

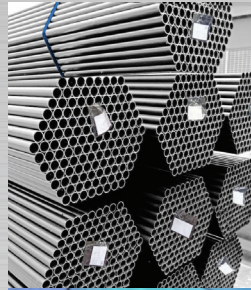
CÔNG TY CỔ PHẦN TÔN ĐÔNG Á TON DONG A CORPORATION

Là đơn vị chuyên sản xuất thép cán nguội, tôn kẽm, tôn màu, ống thép mạ kẽm phục vụ cho ngành xây dựng công nghiệp và dân dụng, hạ tầng giao thông, thiết bị gia dụng. Specializing in the production of Cold Rolled Coil, Galvanized, Galvalume, Pre-Painted Galvalume/ Galvanized steel pipe for industrial and civil construction, transport infrastructure, household appliances.

Ống thép mạ kẽm Tôn Đông Á là thép cán nguội được sử dụng công nghệ mạ kẽm với thành phần 99.0% Zn, sau đó sẽ được cán thành ống thép mạ kẽm. Ống thép mạ kẽm có bề mặt sáng bóng, bền hơn từ 4-5 lần ống thép đen.

Galvanized steel pipe is made from cold rolled steel coated with Zn 99.0%, and rolled into Galvanized steel pipe. Galvanized steel pipe has a shiny surface, 4-5 times more durable than black steel pipe.

Tôn Đông Á hiện đang sản xuất ống thép mạ kẽm ở nhà máy đặt tại tỉnh Long An. Ton Dong A produces galvanized steel pipes at factory in Long An Province.



Thông số kỹ thuật:
+Độ dày thành phẩm: 0,9 - 2,0 mm.
+Độ dày lớp mạ kẽm: Z80 - Z275.
Specifications:
+Total Coated Thickness: 0.9 - 2.0 mm.
+ Zinc coating weight : Z80 - Z275.



Thông số kỹ thuật:
+Độ dày thành phẩm: 0,9 - 2,0 mm.
+Độ dày lớp mạ kẽm: Z80 - Z275.
Specifications:
+Total Coated Thickness: 0.9 - 2.0 mm.
+ Zinc coating weight : Z80 - Z275.

CÔNG TY TNHH MTV TÔN ĐÔNG Á LONG AN TON DONG A LONG AN - LIMITED LIABILITY COMPANY

Là công ty thành viên của Tôn Đông Á với tổng diện tích gần 20,000 m². Mục tiêu tiếp cận gần hơn với thị trường cũng như nâng cao chất lượng phục vụ cho khách hàng ở khu vực miền Tây Nam Bộ.

Phân phối các sản phẩm thép lá mạ (tôn lạnh, tôn màu, tôn kẽm) của Tôn Đông Á. Sản xuất và phân phối sản phẩm các loại ống thép mạ kẽm.

As a member company of Ton Dong A Corporation, with total area of nearly 20,000 m², our goal, approaching closer to the market and improving service quality to customers in the Southwest region. Distributing coated steel products (Galvalume, Pre-Painted Galvalume, Galvanized) of Ton Dong A. Producing and distributing products of Galvanized steel pipes.

QUY TRÌNH DÂY CHUYỀN SẢN XUẤT PROCESS OF PRODUCTION



LỚP THÉP NỀN

LỚP MẠ KẼM Z80

LỚP BẢO VỆ BỀ MẶT

TON DONG A - THƯƠNG HIỆU QUỐC GIA - THÉP HỘP MẠ KẼM - TIÊU CHUẨN NHẬT BẢN	QC 30 x 60 x 6000 x 1.4mm	01/07/2023	08 : 30 : 15
TON DONG A - NATIONAL BRAND - GALVANIZED STEEL BOX - JAPAN STANDARD	QC 30 x 60 x 6000 x 1.4mm	01/07/2023	08 : 30 : 15

CƠ CẤU SẢN PHẨM ỐNG HỘP

QUY CÁCH 0.9 1.0 1.1 1.2 1.4 1.8 2.0 CHIỀU DÀI
Dimension Length

THÉP HỘP CHỮ NHẬT MẠ KẼM RECTANGULAR GALVANIZED STEEL PIPE

13x26	x	x	x	x			4-8 mét
20x40	x	x	x	x	x		4-8 mét
25x50	x	x	x	x	x		4-8 mét
30x60		x	x	x	x	x	4-8 mét
40x80			x	x	x	x	4-8 mét
50x100				x	x	x	4-8 mét
60x120					x	x	4-8 mét

THÉP HỘP VUÔNG MẠ KẼM SQUARE GALVANIZED STEEL PIPE

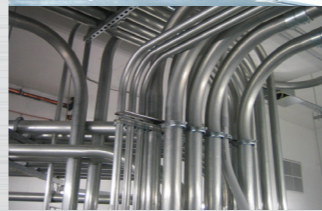
14x14	x	x	x	x			4-8 mét
20x20	x	x	x	x			4-8 mét
25x25	x	x	x	x	x		4-8 mét
30x30	x	x	x	x	x		4-8 mét
40x40			x	x	x	x	4-8 mét
50x50				x	x	x	4-8 mét
75x75					x	x	4-8 mét
90x90						x	4-8 mét

ỐNG THÉP MẠ KẼM GALVANIZED ROUND STEEL PIPE

Φ 21	x	x	x	x	x		4-8 mét
Φ 27		x	x	x	x		4-8 mét
Φ 34		x	x	x	x		4-8 mét
Φ 42			x	x	x		4-8 mét
Φ 49				x	x	x	4-8 mét
Φ 60					x	x	4-8 mét
Φ 76						x	4-8 mét
Φ 90							4-8 mét

Ứng dụng / Usage

Sử dụng làm khung kèo mái nhà, các công trình cấp thoát nước, đường ống dẫn khí, cột đèn chiếu sáng...
Roof truss frame, prefabricated steel buildings, water supply and drainage constructions, oil and gas pipelines, light poles...



Ứng dụng / Usage

Sử dụng làm đồ nội thất, nhà thép tiền chế, làm cổng rào, hàng rào, nhà giàn trồng hoa màu...
Furniture, prefabricated steel buildings, fences, greenhouse roofing...



DÒNG IN PHUN: INKJET PRINTING LINE (STENCIL LINE)

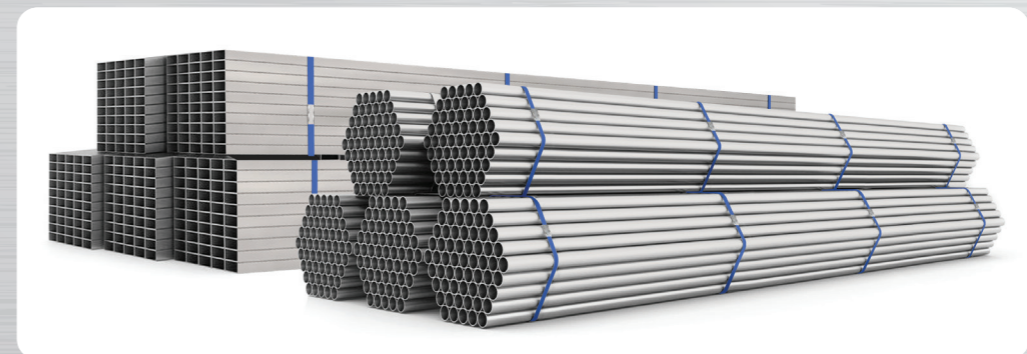
TON DONG A - THƯƠNG HIỆU QUỐC GIA - ỐNG THÉP MẠ KẼM - TIÊU CHUẨN NHẬT BẢN	QC Ø 34 x 6000 x 1.4mm	01/07/2023	08 : 30 : 15
TON DONG A - NATIONAL BRAND - GALVANIZED ROUND STEEL PIPE - JAPAN STANDARD	QC Ø 34 x 6000 x 1.4mm	01/07/2023	08 : 30 : 15
LOGO - Thương hiệu - Tiêu chuẩn	Quy cách	Ngày SX	Giờ SX
LOGO - Trade Mark - Standard	Dimension	Date of manufacture	Time of manufacture

TIÊU CHUẨN: STANDARD

NHẬT BẢN JIS 3466, JIS 3444
HOA KỲ ASTM A500

DÒNG IN PHUN: INKJET PRINTING LINE (STENCIL LINE)

TON DONG A - THƯƠNG HIỆU QUỐC GIA - THÉP HỘP MẠ KẼM - TIÊU CHUẨN NHẬT BẢN	QC 30 x 60 x 6000 x 1.4mm	01/07/2023	08 : 30 : 15
TON DONG A - NATIONAL BRAND - GALVANIZED STEEL BOX - JAPAN STANDARD	QC 30 x 60 x 6000 x 1.4mm	01/07/2023	08 : 30 : 15
LOGO - Thương hiệu - Tiêu chuẩn	Quy cách	Ngày SX	Giờ SX
LOGO - Trade Mark - Standard	Dimension	Date of manufacture	Time of manufacture



Ống thép Tôn Đông Á sản xuất theo tiêu chuẩn Nhật Bản (JIS 3466, JIS 3444) và tiêu chuẩn Hoa Kỳ (ASTM A500)

Ton Dong A Galvanized Steel Pipe is manufactured according to Japanese standards (JIS 3466, JIS 3444) and USA standards (ASTM A500).

Đai bao bì sản phẩm đóng gói thành 4 đai, màu xanh, con bọ dập chìm Tôn Đông Á
Packaging: 4 belts, blue color, locking imprinted with Ton Dong A logo...